

Sofie D'heer
Jessika Desmet
Lies Michiels

Principes

For each car
a bird, a bee, a family

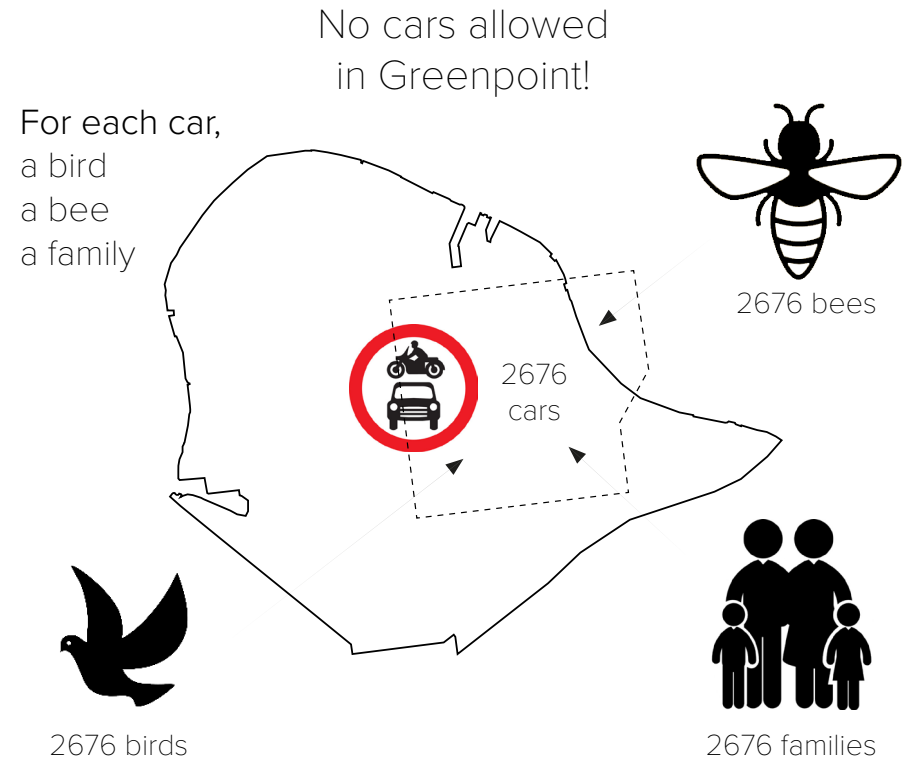
00 No cars

01 Bees and Birds

02 Families

03 Alternatief vervoer

04 Oriëntatie en typologie



01 BEES & BIRDS

Creëren van nieuw groen in de straat om het levendig te houden. Dit genereert ook een betere biodiversiteit en brengt vogels (en andere dieren) naar het gebied.

Ontharden van Greenpoint, streven naar infiltratie via wadi's en nieuwe wateroppervlakken.

Bijen een plek geven in ons gebied door middel van bijenkasten en bijenhôtels.

Newtown Creek toegankelijker maken door middel van woonpark.

Gronden vrijlaten als overstromingsgebied.

Eco-eiland als "Île de Derborance", plek waar natuur ongestoord zijn gang kan gaan.



02 FAMILIES



Meer mensen huisvesten in Greenpoint om te voldoen aan de stijgende bevolking. Extra woningen op fabrieken en nieuw woonpark.

Newtown Creek toegankelijker maken door middel van woonpark.

Wonen tussen de bedrijven om sociale controle te verhogen.

Mengen van functies om de leefbaarheid van het gebied te vergroten, bijvoorbeeld meer sociale controle door woningen in zones van voornamelijk industrie te plaatsen, meer publiek programma om straten levendig te houden.

Naast de private en publieke delen willen we ook semi-publieke zones creëren voor de omwonenden direct nabij deze plekken. Dit door inspringingen in de gebouwen, waardoor kleine pleinen ontstaan.

03 ALTERNATIEF VERVOER

Doordat we auto's gaan bannen uit het gebied, gaan we de bereikbaarheid door middel van openbaar vervoer verbeteren (pods, extra tram, deelfietsen,...)

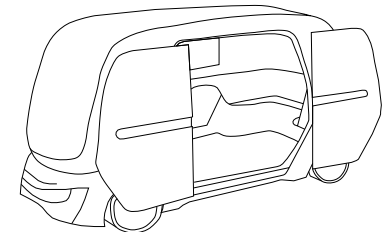
Alles moet bereikbaar zijn met de fiets en te voet.

Binnen de 100m moet men een alternatief hebben. Binnen 100m moet men een POD kunnen nemen.

Het gebied is ontsloten door 6 HUB's. Een HUB is standaard voorzien met fietsverhuur/fietsenstalling, fietsherstelpunt, stepverhuur, oplaadpunt voor podvervoer, ...

Inzetten op kindvriendelijkheid: max 30 km/uur.

De bestaande buslijnen werden herbekeken. Enkel de buslijnen die door ons gebied reden blijven bestaan. Diegene die in ons gebied omkeerden, zullen stoppen in de HUB's.



04 ORIËNTATIE EN TYPOLOGIE

Herkenbaarheid en oriëntatie bevorderen.

Grid als onderlegger is goed, maar moet minder dominant zijn/minder aanwezig om zo meer speelsheid in het gebied te krijgen.

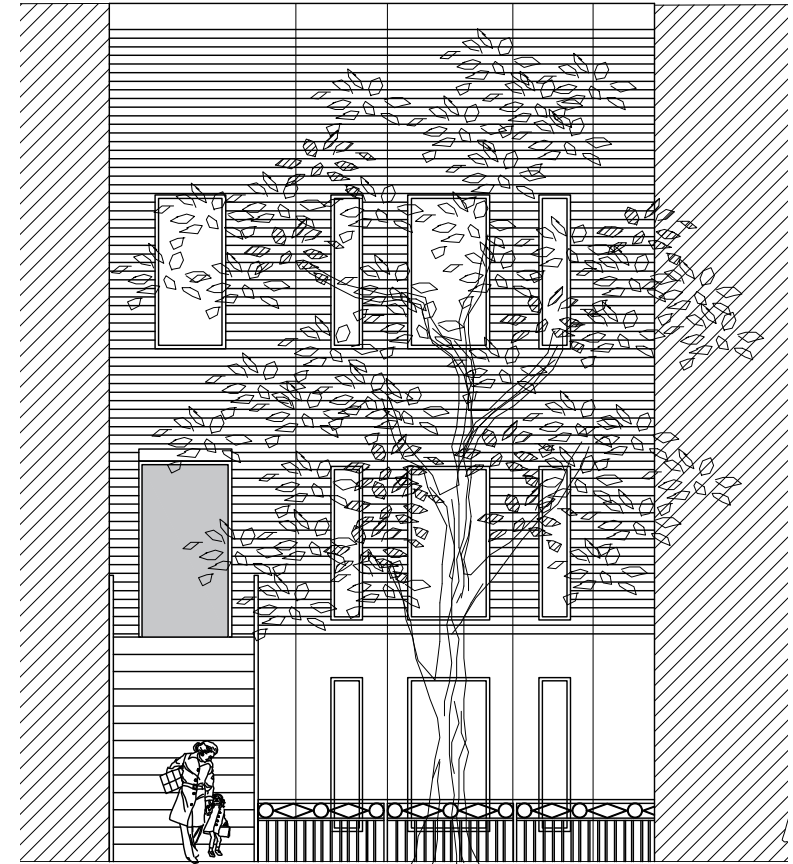
Voorzieningen verspreiden doorheen het gebied om eentonigheid van woongebied verder te doorbreken.

Identiteit van de site respecteren door typologieën niet te sterk te veranderen en bepaalde constructies te behouden.

Niet gekozen voor zoveel mogelijk oppervlakte woningen, maar met aandacht voor circulatieruimte en licht en lucht; bv. een omsloten binnentuin is enkel een meerwaarde als die groot genoeg is, anders wordt dat een donker over-schot-plekje.

Ook een variatie aan typologieën, zodat de herkenbaarheid verhoogd wordt. Op het maaiveld lijkt alles op elkaar, wat het moeilijker maakt om zich te oriënteren. De typologie van de woningen kan nog steeds op elkaar lijken, maar door een andere indeling van de ruimte wordt het patroon toch wat minder streng.

De binnen- of circulatieruimte die tussen de nieuwe woningen is vrijgelaten, kan ingevuld worden zoals bewoners dat willen; dit kunnen bv. tuintjes worden, volkstuintjes, een pleintje waar de bewoners samen kunnen komen... We verkiezen gemeenschappelijk gebruik, om zo de community te versterken.





**Principes
2019-2020**

Sofie D'heer, Jessika Desmet, Lies Michiels